

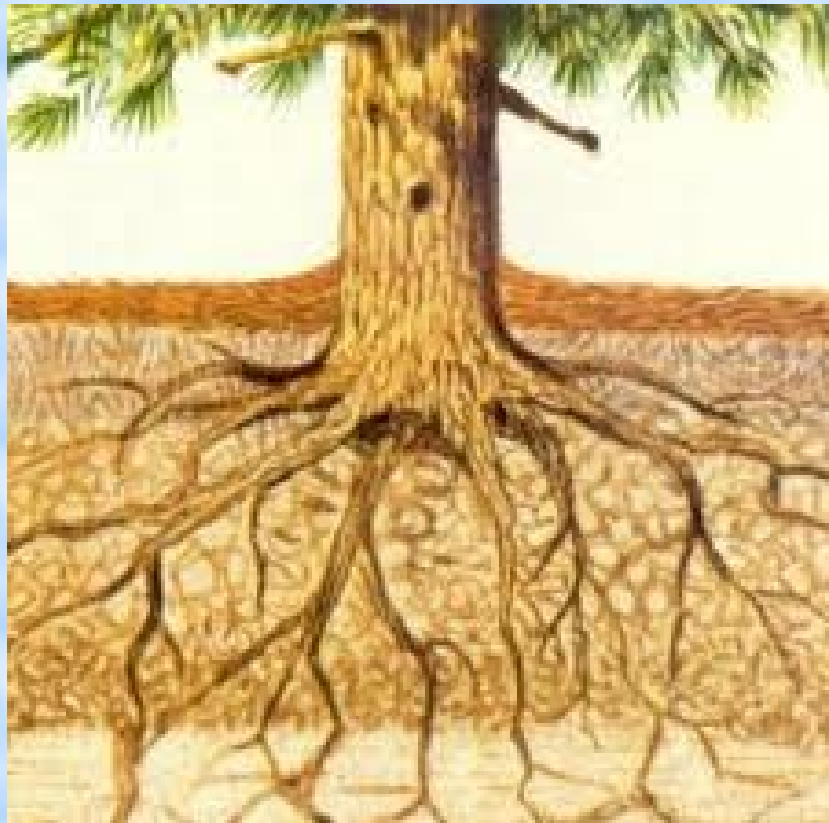
Le Radici

A large, mature tree with a thick trunk and dense green foliage stands on a hillside. The ground has been cut away to reveal a cross-section of the soil, showing a complex network of roots extending deep into the earth. The roots are light brown and contrast sharply with the dark soil. The background shows more trees and a clear sky.

COSA SONO LE RADICI???

Le radici sono una parte fondamentale della pianta e crescono nel sottosuolo.

Il loro compito è quello di ancorare la pianta al terreno e assorbire da esso acqua e sostanze minerali per nutrirla.



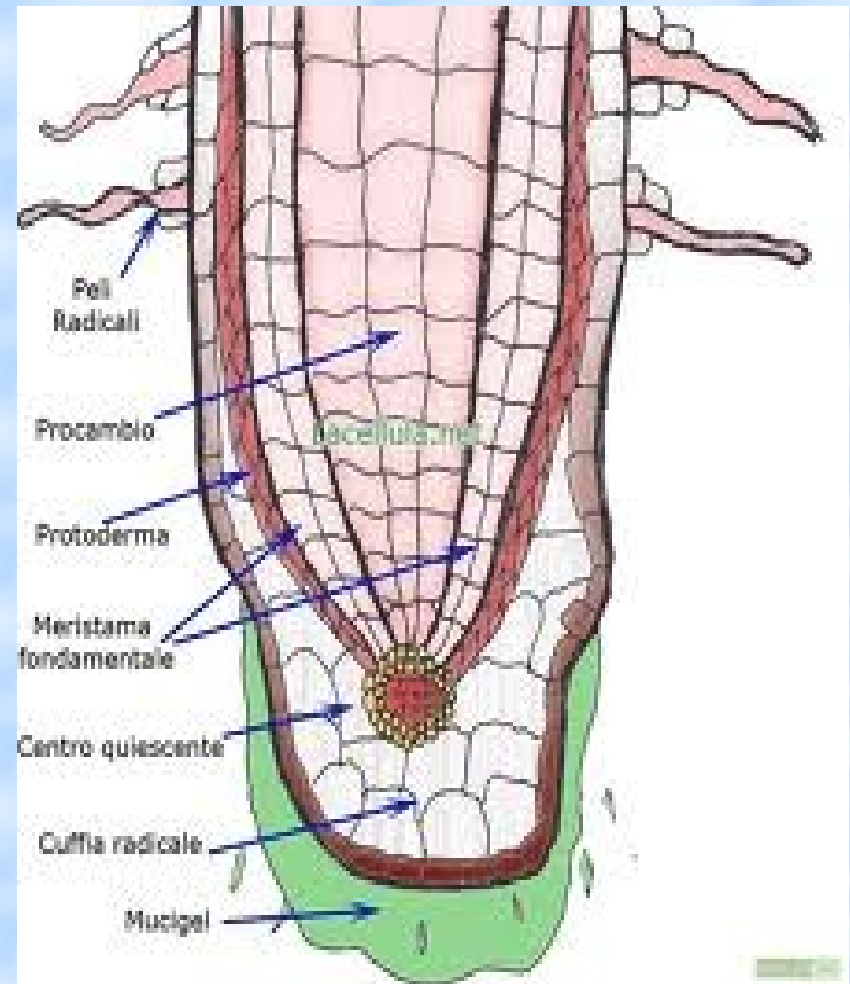
COME SONO FATTE???

Le radici sono prive di clorofilla e affondano nel terreno.

Le cellule che formano la punta della radice si moltiplicano e permettono l'accrescimento della radice e il suo

"sprofondamento" nel terreno.

L'estremità inferiore, detta cuffia radicale, facilita la penetrazione della radice nel terreno.

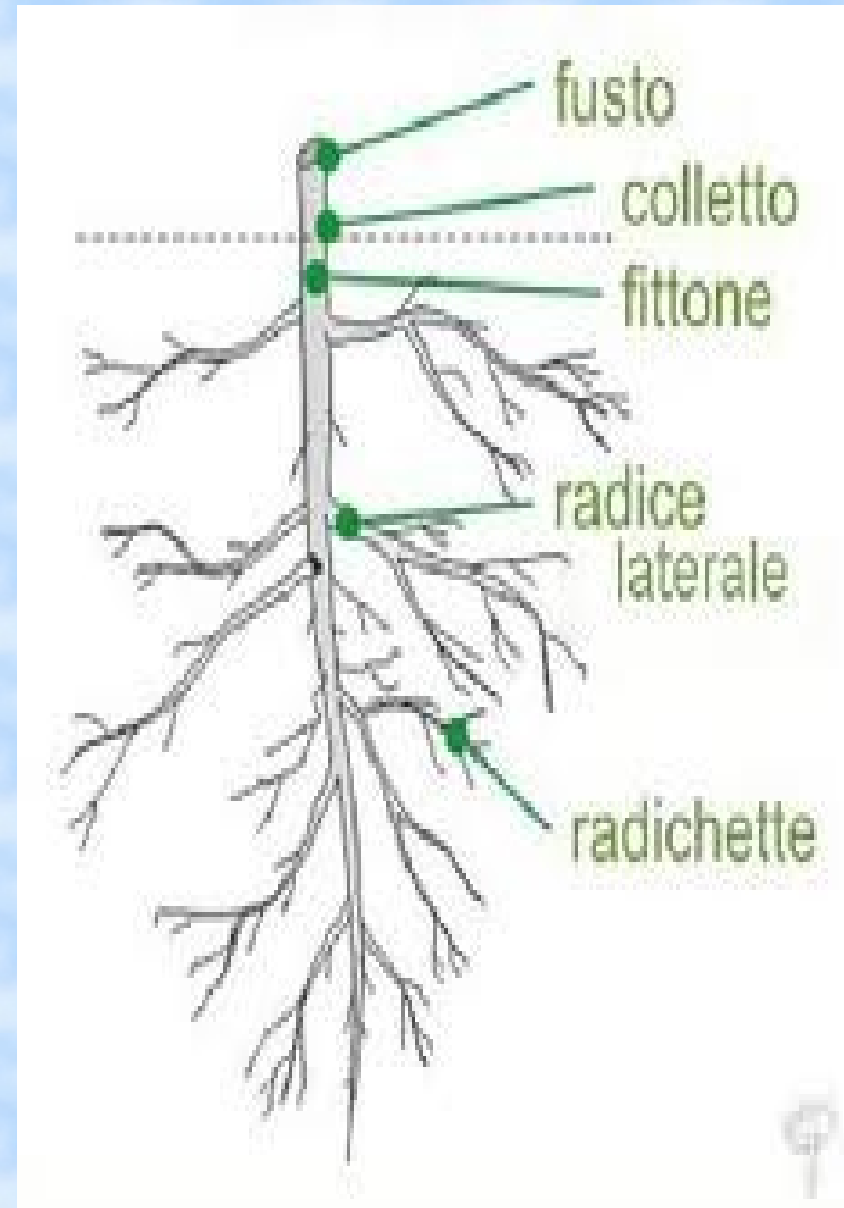


La radice è formata da:

Colletto: è il punto di inizio della radice. Viene detto colletto ispirandosi in modo figurativo al nostro corpo, in quanto luogo di passaggio di sostanze tra la testa e il corpo.

Asse: è la radice principale dove si ramificano tutte le altre radici secondarie.

Ramificazioni: sempre più piccole e profonde, ancorano la pianta nel terreno e rendono il suolo compatto e ben aggregato.

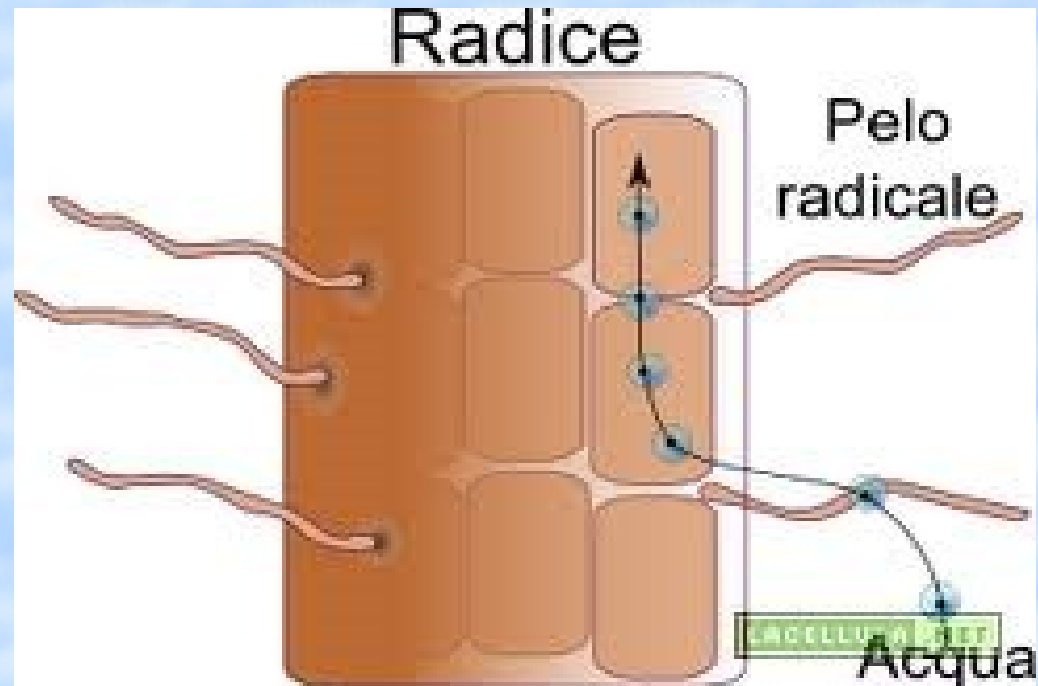


Apice radicale: parte terminale della radice, formata da cellule che si dividono ininterrottamente e provocano l'allungamento e la crescita della radice

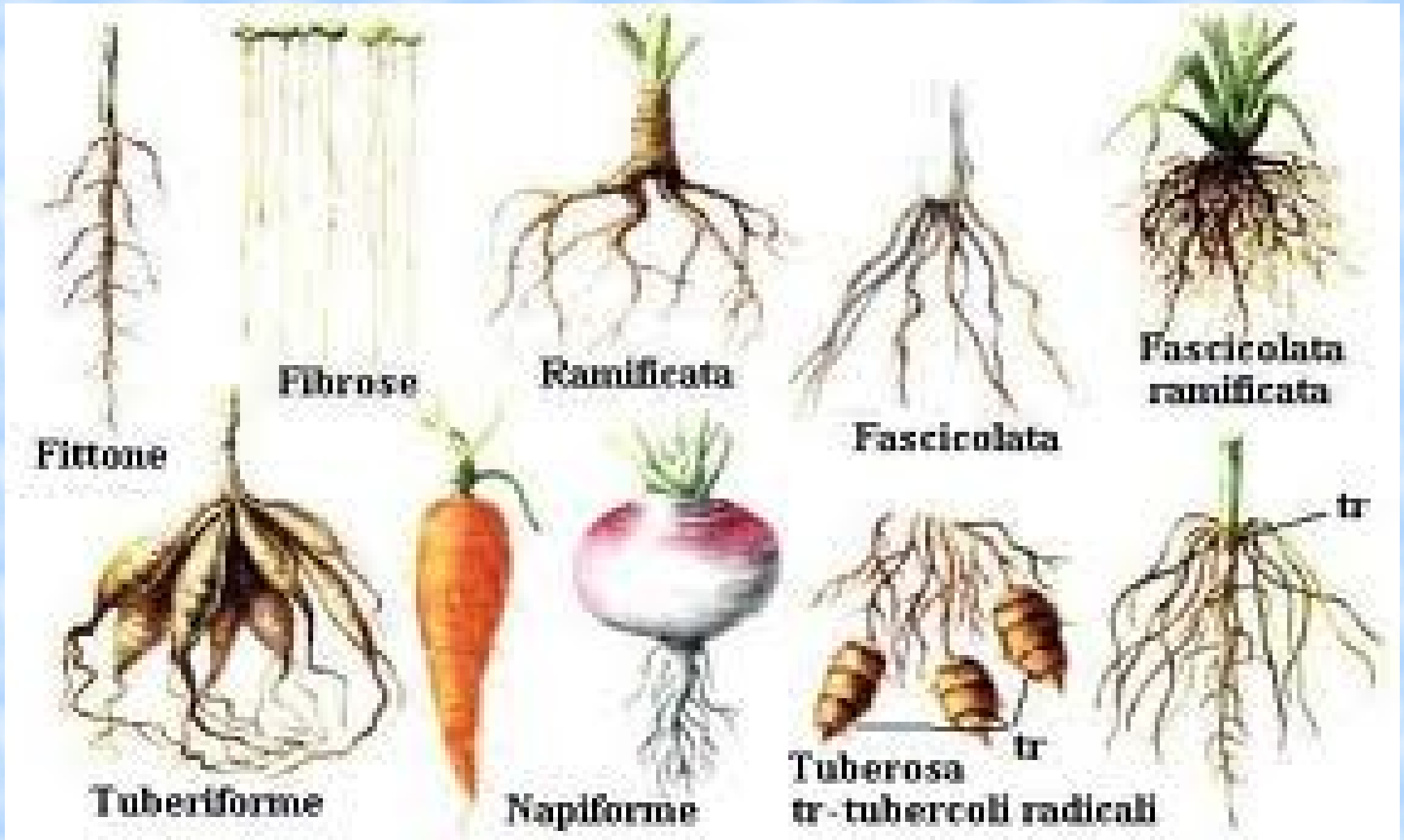
Cuffia: protegge l'apice radicale e favorisce la penetrazione della radice nel terreno

Vasi conduttori: sono dei sottili tubicini, che trasportano verso l'alto la linfa grezza

Peli radicali: cellule che permettendo l'assorbimento di acqua e sali minerali



I vari Tipi Di Radice



Le piante possono avere radici di tipo diverso.

Radici a fittone: sono formate da una parte principale (detta fittone) che si allunga verso il basso, da piccole radici laterali ramificate, per esempio le carote.

Radici fascicolate: sono formate da un fascio di radici sottili che si ramificano nel terreno in tutte le direzioni, per esempio i cereali e le erbacee.

Radici ramoso: simile ad un albero sottosopra.

Radici tuberiformi: prende il nome da tubero, ad esempio la patata.

Radice avventizia: come l'edera.

Radici aeree: di cui fa parte l'orchidea



A fittone



fascicolata



avventizia



ramosa



tuberiforme



aerea