



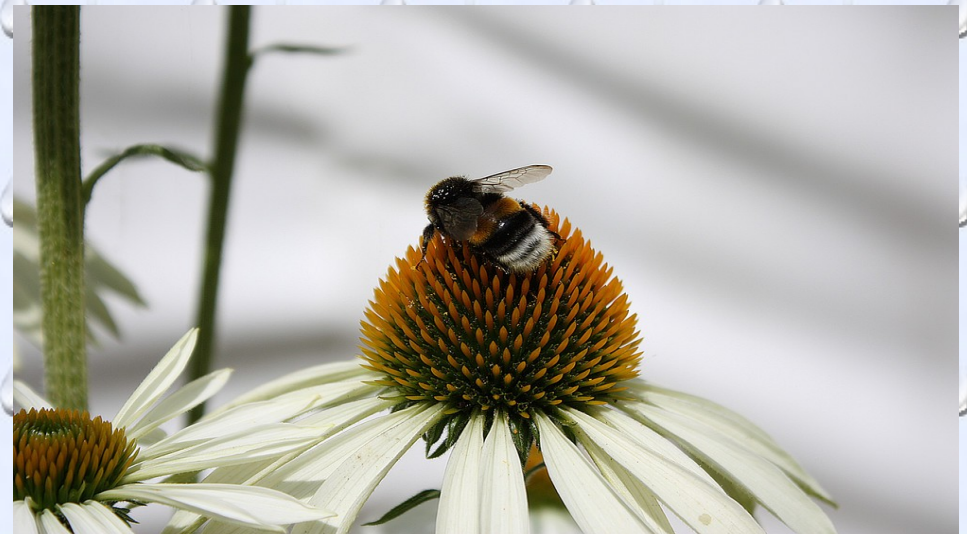
Fiori seconda parte

Che cos'è l'impollinazione

L'impollinazione è un tipo di riproduzione delle piante, che prevede l'utilizzo dei fiori.

Essa può essere effettuata trasportando il polline da una pianta all'altra ed è svolta da uccelli, insetti e semplicemente dal vento.

Questa riproduzione viene usata da molte piante che non possono fecondare se stesse



Vari tipi di impollinazione

L'impollinazione può essere semplice, in cui è sufficiente che un granello di polline cada dallo stame nel pistillo e raggiunga l'ovario.

Però, in alcuni casi, l'impollinazione è più difficile perché il polline non può fecondare le cellule uovo della pianta che lo ha prodotto. Ed è anche meglio che ciò non avvenga, in questo modo la varietà delle piante può migliorarsi.

Come avviene l'impollinazione

Andando a cercare il nettare in fondo al fiore, gli insetti strisciano contro gli stami e il polline appiccicoso si attacca alle ali e al corpo.

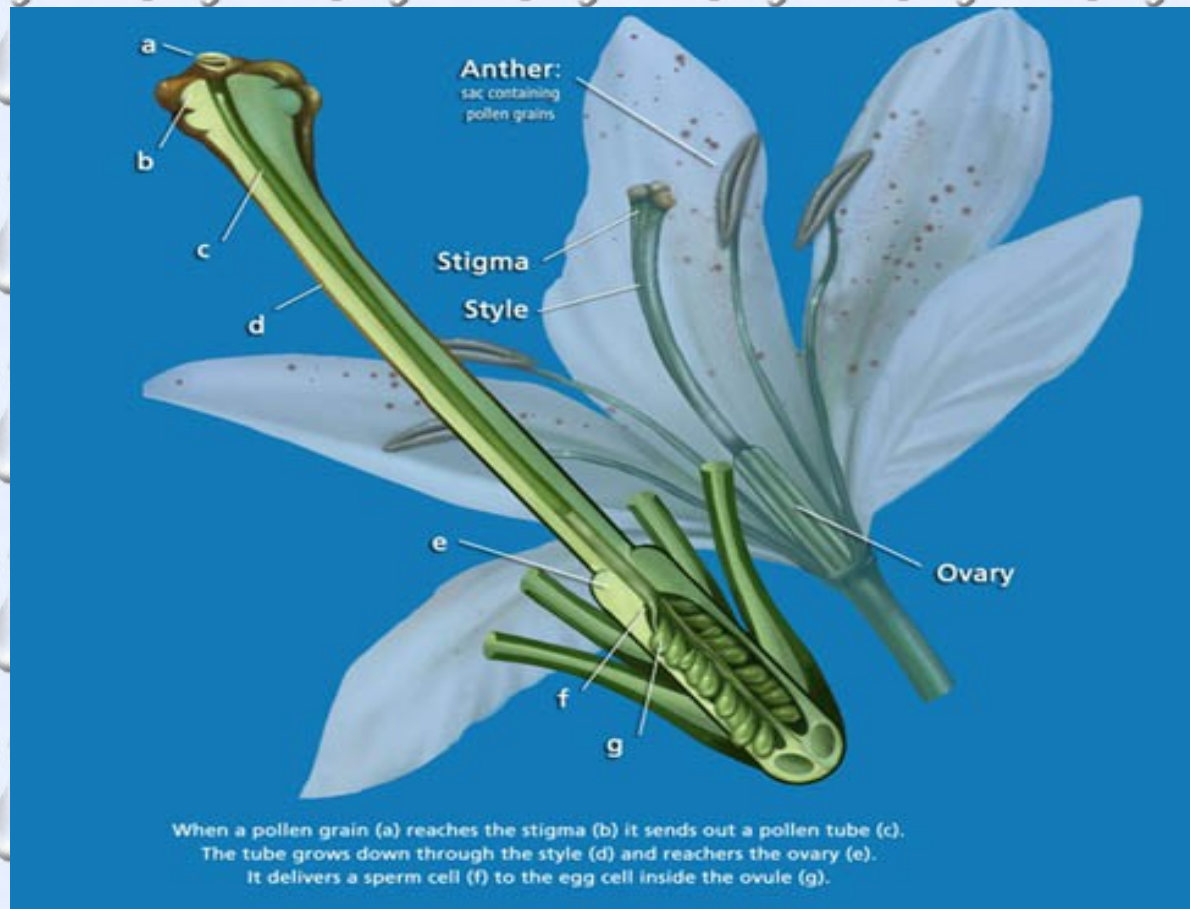


Come avviene l'impollinazione

Quando l'insetto, carico di polline, va da un altro fiore della stessa specie, lascia un po' di granuli pollinici sulla parte più esterna dell'organo femminile, che ha una superficie appiccaticcia.



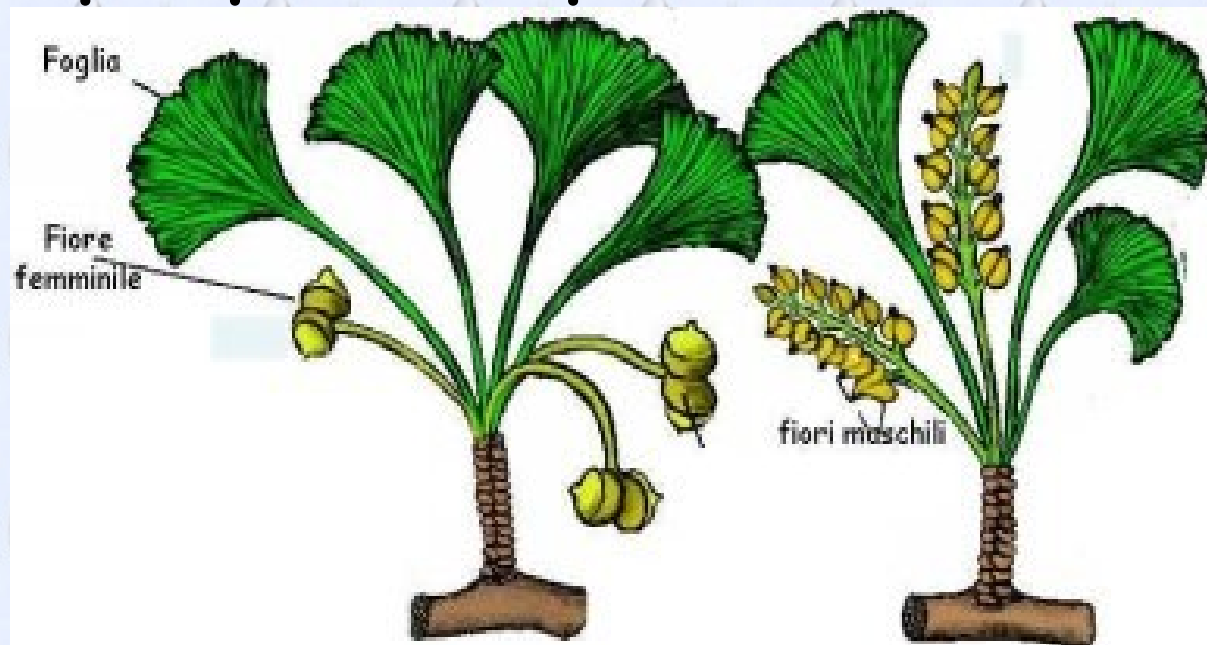
Come avviene l'impollinazione



Sessi separati

Le piante hanno sessi separati, cioè vi sono piante maschili e piante femminili della stessa specie.

Le piante non possono muoversi per accoppiarsi, e quindi nel corso dell'evoluzione hanno sviluppato meccanismi per potersi riprodurre a distanza.



Gli insetti entrano nei fiori

Nel fiore, c'è una sostanza zuccherina, il nettare, che per gli insetti è un nutrimento importante; i fiori sono colorati e costruiti per facilitare l'ingresso dell'insetto indicandogli la strada che porta al nettare.



nettare

Il polline

Il polline è una polvere molto leggera che può essere trasportata dal vento.

Infatti il polline dà il nome all'impollinazione, cioè la fecondazione. Gli insetti, il vento, gli uccelli e i pipistrelli fanno parte dei "postini" portando il polline dentro i fiori di una pianta della stessa specie.

