

# I FIORI PRIMA PARTE



# Che cosa sono ?

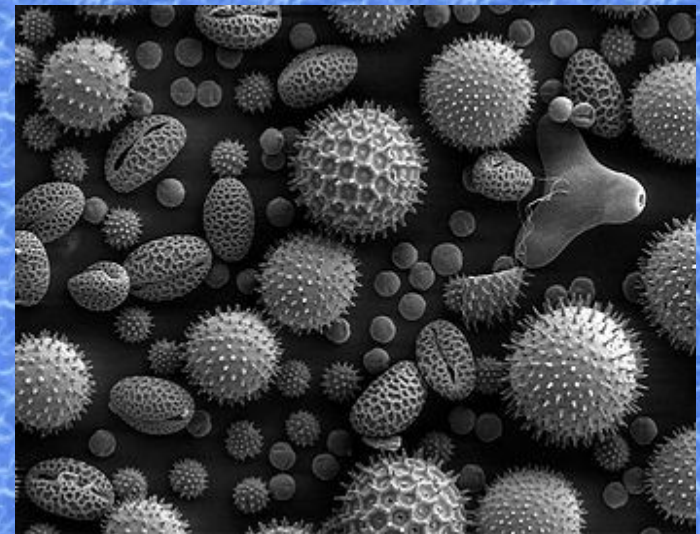
I fiori sono organi di riproduzione sessuale delle piante più complesse, che contengono gameti:

- I gameti maschili sono il **polline**
- I gameti femminili sono le **cellule uovo**



ovario

Cellule  
uovo



Granuli pollinici osservati  
al microscopio

# La struttura del fiore

Ciascun fiore è formato da un **calice** cioè la parte più esterna, che a sua volta è formato da **sepali**, appendici solitamente di color verde.

Sopra i sepali ci sono i **petali**, cioè appendici di colori molto vivaci, che formano la **corolla** del fiore. I colori vivaci servono ad attrarre gli insetti, che hanno il compito di favorire l'impollinazione.



sepalo

petalo

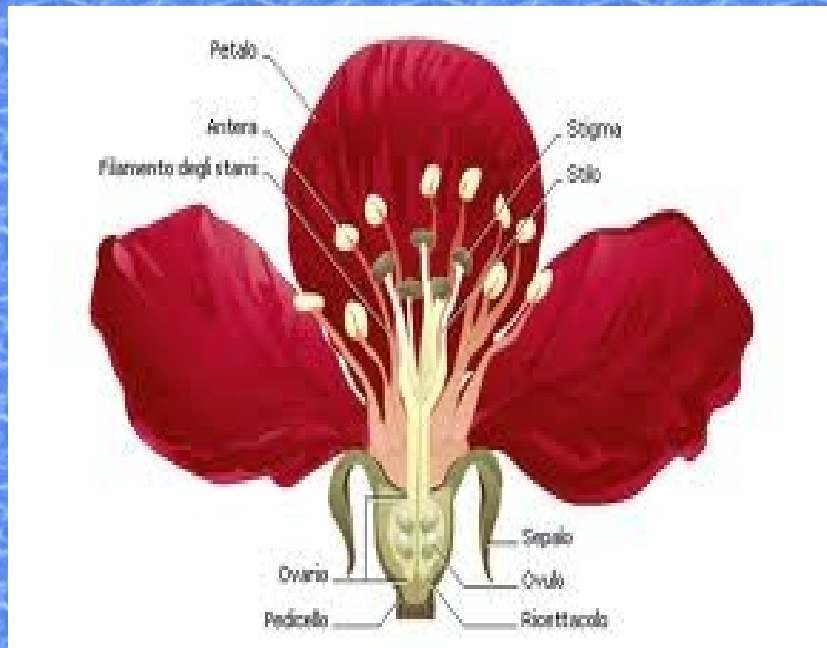


pistillo

calice

# L'interno del fiore- la parte maschile

All'interno della corolla si trovano gli organi sessuali della pianta.  
Gli organi sessuali maschili sono i cosiddetti **stami**, cioè lunghi filamenti alla cui estremità si trovano le **antere**, sacchetti dove si forma il **polline**.



# L'interno del fiore – la parte femminile

All'interno della corolla si trovano gli organi sessuali della pianta.  
L'organo sessuale femminile è il PISTILLO, formato da OVARIO, STILO E STIMMA



**tulipano**



**stami**

**pistillo**

