



Verme



Che cosa sono?

I vermi sono animali a simmetria bilaterale.

Quelli che noi chiamiamo vermi comprendono:

vermi piatti,

vermi cilindrici

gli anellidi.

Vermi piatti



vermi cilindrici

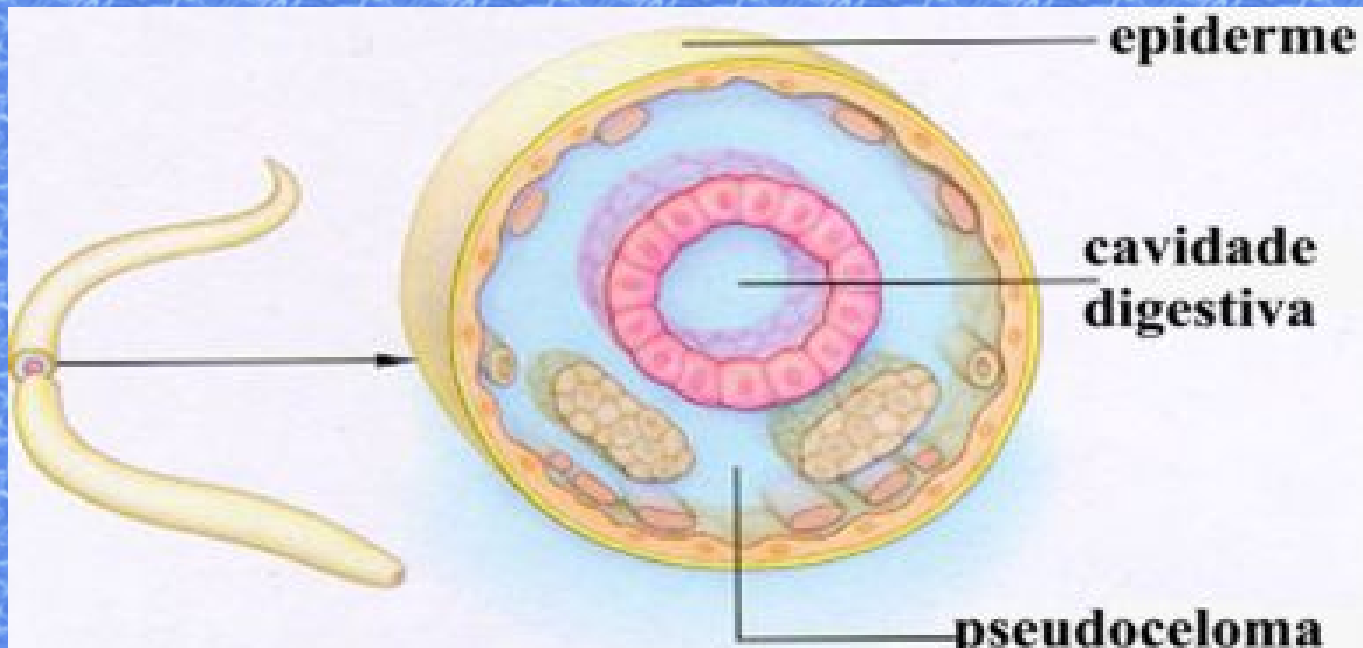


anellidi



Come sono fatti?

Hanno una struttura corporea semplicissima, possiedono organi per digerire e per riprodursi, un sistema nervoso con un cervello rudimentale e strutture che funzionano come primitivi organi di senso.



Caratteristiche vermi cilindrici

I vermi cilindrici sono tra gli animali più diffusi.

Come dice il loro nome comune, questi piccoli invertebrati hanno un corpo cilindrico.

Vivono sul fondo del mare o dei laghi e nel terreno, nutrendosi di detriti o come parassiti di molte specie animali e vegetali.

Sono anch'essi animali a simmetria bilaterale, il loro apparato digerente a due aperture verso l'esterno: una bocca per introdurre il cibo e un ano per espellere le sostanze di rifiuto.

I vermi cilindrici si riproducono sessualmente.

Caratteristiche vermi piatti

I vermi piatti sono conosciuti anche per la loro capacità di rigenerazione :essi possono formare un nuovo individuo anche a partire da un piccolo frammento del loro corpo.

Molti vermi piatti sono parassiti: la struttura elementare del loro corpo consente all'animale di penetrare nel corpo dell'ospite.



Caratteristiche anellidi

Gli anellidi si chiamano così perché sono fatti di numerosi segmenti uniti uno dall'altro come anelli.
Il loro rappresentante più noto è il lombrico.



Caratteristiche anellidi

Gli anellidi hanno un lungo intestino che percorre tutto il corpo e si apre all'esterno con una bocca e un ano; essi possiedono anche organi per l'eliminazione dei liquidi di scarto e vasi per il trasporto del sangue.

Alcuni di questi vasi sono più grossi e funzionano come piccoli cuori per pompare il sangue in tutto il corpo.

Gli anellidi possono riprodursi per via asessuata.

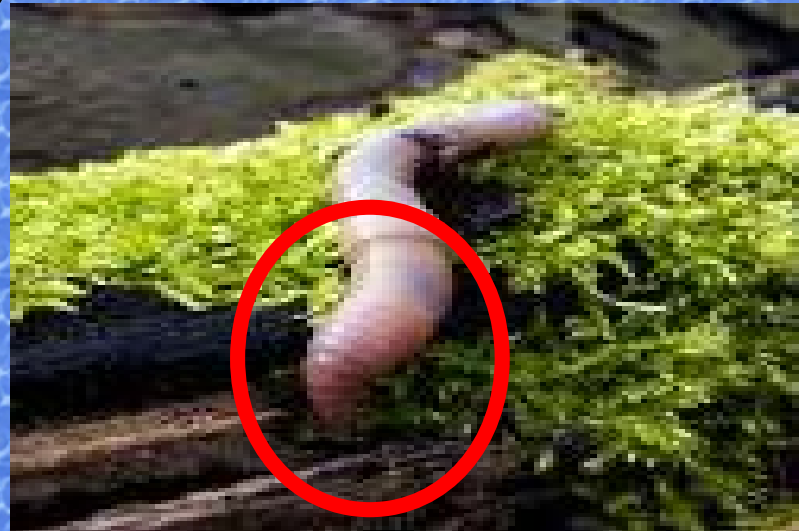
Le sanguisughe fanno parte degli anellidi.

lombrico

Il lombrico fa parte degli anellidi.

Vive soprattutto nei terreni argillosi ed è una specie ultimissima per la fertilità del terreno, scava infatti gallerie nel terreno migliorandone l'aerazione e dando un importante contributo ai processi di unificazione.

Mentre la terra attraversa il suo apparato digerente, il lombrico utilizza i piccoli frammenti organici come suo nutrimento.



Rigenerazione dei vermi

