

# IL PHYLIUM CNIDARI



# Cosa sono??????

Gli Cnidari, o Celenterati, costituiscono un phylum di animali acquatici a simmetria radiale.

La riproduzione degli cnidari è di tipo sessuale, cioè avviene tramite gameti che generalmente vengono emessi nell'ambiente esterno, dove la fecondazione ha luogo: La femmina depone le uova nel mare; il maschio libera gli spermatozoi per farle fecondare. Dalle uova nasce lo zigote.

Si distinguono in:

- meduse
- coralli
- anemoni di mare.

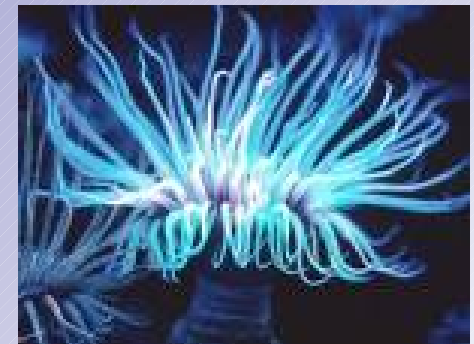


MEDUSE



CORALLI

ANEMONI DI  
MARE



# LE MEDUSE

Il termine medusa indica solo una parte del ciclo vitale di questi **organismi**.

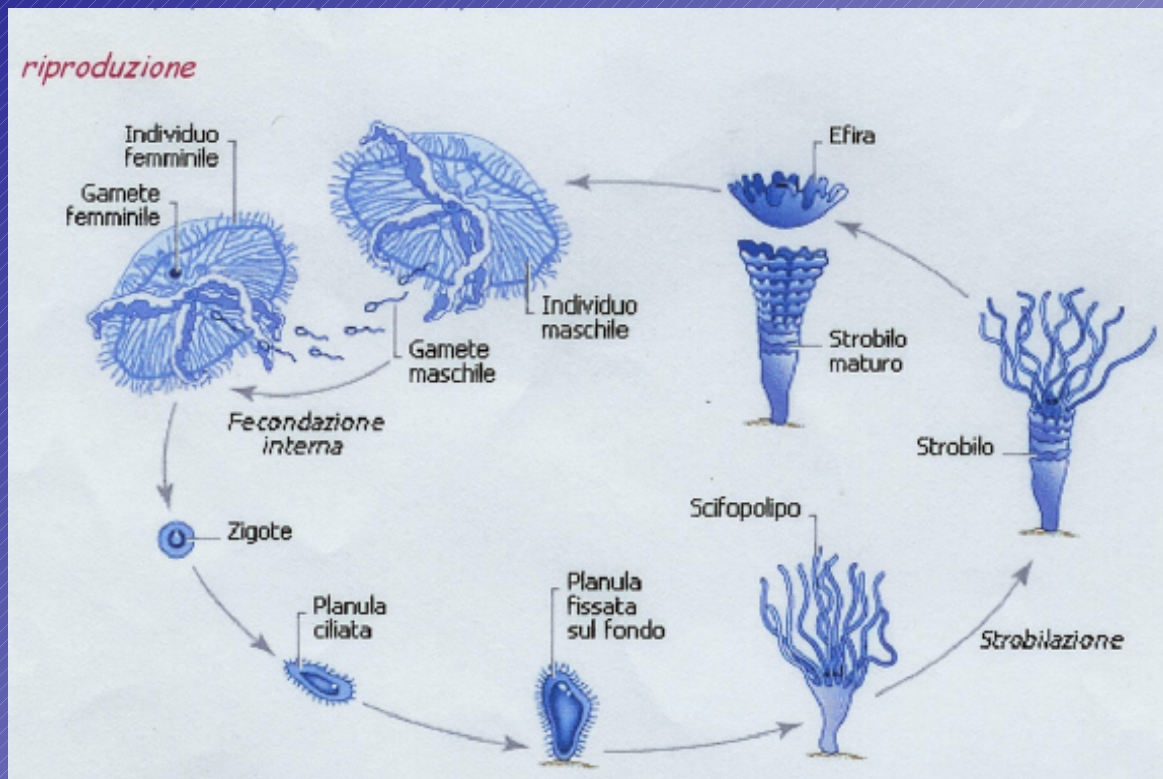
## **Caratteristiche fisiche:**

La campana, o ombrello, è suddivisa in otto lobi che diventano maggiormente evidenti negli esemplari più anziani e che danno loro l'aspetto di una stella ad otto punte. Dal centro della campana si dipana una massa estremamente confusa di tentacoli aggrovigliate e di braccia, più corte e maggiormente carnose, di un vivo colore rosso acceso. Tale massa confusa sembra aumentare in dimensioni con l'età dell'animale; negli individui più anziani ha l'aspetto di una folta criniera ingarbugliata, da cui il nome comune della specie. Dalle zone più esterne e dai bordi dell'ombrello partono invece dei tentacoli più fini, argentei, che possono allungarsi anche per molti metri dal corpo centrale. Questi tentacoli sono fortemente urticanti; il loro tocco, sebbene nella maggior parte dei casi non abbia gravi conseguenze per gli esseri umani, è molto doloroso e causa bruciori ed arrossamenti nella zona colpita.



# la riproduzione delle meduse

La femmina depone le uova nel mare; il maschio libera gli spermatozoi che le fecondano; dallo zigote nasce la planula, una larva che scende e si fissa sul fondale dove poi successivamente assume la forma di un polipo che si divide in seguito in giovani meduse che diventeranno adulte.



# le meduse piu' pericolose

si distinguono 9 specie di meduse più pericolose:

- ✓la medusa aequorea
- ✓la medusa aurelia
- ✓la medusa catostylus
- ✓la medusa chrysaora
- ✓la medusa cotylorhiza
- ✓la medusa olindias
- ✓la medusa pelagia
- la medusa rhizostoma
- ✓la medusa velella

la medusa aequorea si trova solo nella costa tirrenica. L' Aurelia si trova invece nella costa adriatica e nella costa tirrenica. La Catostylus si trova nel Mar Mediterraneo. La Chrysaora si trova lungo le coste del Friuli Venezia Giulia. La medusa Cotylorhiza si trova nelle coste del Friuli Venezia Giulia e lungo le coste della Puglia meridionale.

La Olindas si trova anch'essa nella Puglia meridionale ma anche in Toscana in Liguria e in Sardegna. La Pelagia è la più diffusa. Infatti si trova nella Liguria, nell' Emilia Romagna occidentale nella Toscana occidentale, nel Lazio, nella Campania , nella Puglia meridionale, nella Calabria, in Sicilia e in Sardegna. La rhizostoma è diffusa in Veneto, in Friuli, nelle Marche, nell'Abruzzo, Basilicata, Calabria e Sardegna. Ed infine la Velella è solamente nell' Emilia Romagna occidentale.

# come si nutrono le meduse????

Si nutrono principalmente di zooplancton ma ci sono delle eccezioni, ad esempio la medusa luminosa si nutre di altre meduse.

La medusa deve ingerire ogni giorno una quantità di cibo pari al proprio peso corporeo.

Per stordire le prede spesso usano gli cnidociti (da qui il loro nome CNIDARI), sono tentacoli che possono stordire la preda e contengono strutture adesive che la catturano.

# i coralli

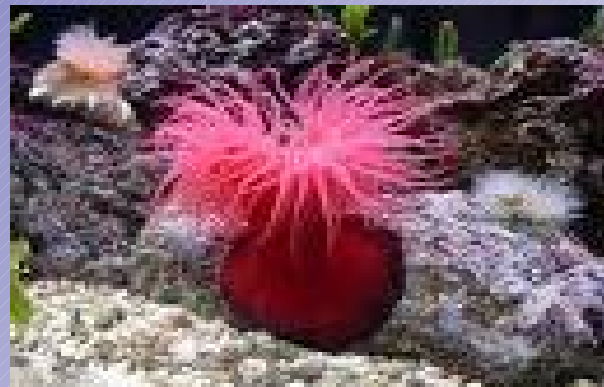
I coralli: sono animali che vivono nella maggior parte dei casi riuniti in colonie formate da decine o centinaia di questi animali.

Tutti i coralli hanno in comune lo scheletro che è un' unica impalcatura cornea o marmorea che ognuno di loro si impegna e collabora alla sua costruzione.

Sono carnivori e si nutrono di piccoli animali, ma la maggior parte delle volte si nutrono di zooplancton e phytoplankton.

# gli anemoni di mare.

Gli anemoni di mare: sono organismi sessili cioè sono attaccati al fondale marino. Vivono a tutte le profondità, alcune specie vivono in simbiosi con granchi e paguri. Sono pericolose per i loro tentacoli. Infatti attendono che alcuni pesci o altri animali marini si trovino tra i loro tentacoli urticanti in modo da immobilizzarli e mangiarli; i pesci pagliaccio sono gli unici immuni ai loro tentacoli.

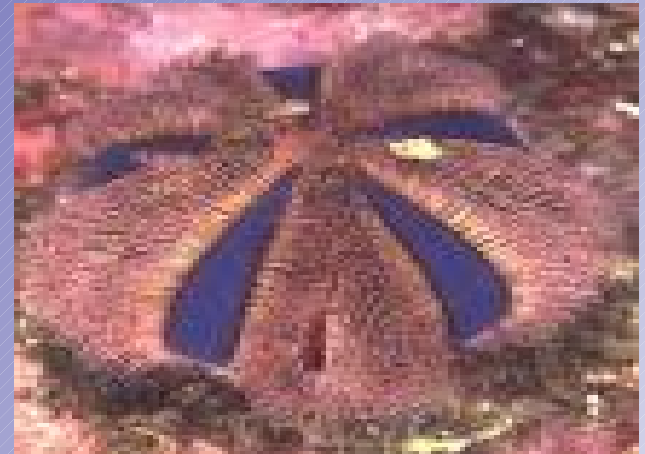


# la medusa aequorea

Aequorea aequorea è una idromedusa e come tutte le idromeduse presenta un ciclo biologico con un'alternanza di generazioni: da una fase fissa al substrato detta polipo (con polipi che originano meduse per gemmazione), si sviluppa la fase planctonica, cioè la medusa.



# il phylum echinodermi



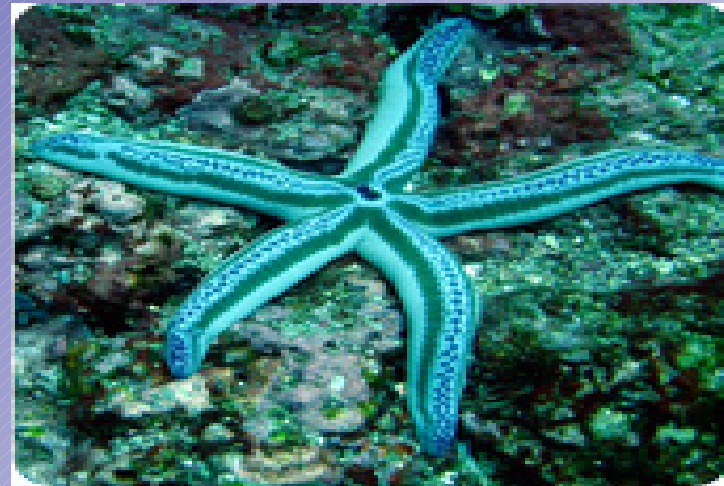
# il termine echinodermi

Il termine echinodermi significa "con pelle spinosa".

In questo gruppo sono comprese specie marine, come le stelle marine e i ricci di mare.

Si muovono lentamente per mezzo di appendici chiamate pedicelli ambulacrali.

Ne esistono cinque classi e 6000 specie.



# i ricci marini

I ricci di mare hanno un corpo rotondo e pieno di aculei che servono per la difesa e come appoggio. Tra gli aculei si trovano minuscole “pinze” che servono a prendere il cibo e a tenere pulito il corpo ma possono essere anche usati come armi. Pungendo gli animalletti catturati gli inietta un veleno paralizzante che usa per ucciderlo e mangiarlo. Essi si riproducono vicino alla costa in modo sessuato e si trovano in tutti i mari specialmente quelli poco profonde.



# le stelle marine

Le stelle marine sono animali marini invertebrati e sono più di 200 specie.

La maggior parte delle stelle marine hanno un corpo tondo che si prolunga in 5 braccia identiche, ma ci sono stelle marine che possiedono più di 40 braccia nella parte inferiore del loro corpo. Nella maggior parte dei casi sono predatori di animali che si muovono lentamente

